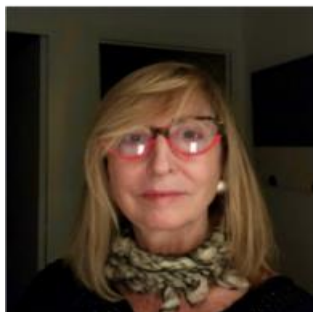


## PRESENTACIÓN DE MI CANDIDATURA A LA SOCIEDAD MARCÉ COMO VOCAL



Soy Anna Plaza Estradé, psiquiatra. En la actualidad y desde hace 5 años trabajo como coordinadora del Programa de Intervención en Crisis y Prevención del Suicidio de la Dreta del Eixample y Guinardó. Anteriormente y durante 8 años estuve colaborando a diario en el Departamento de Psiquiatría Perinatal del Hospital Clínico, donde me preparé para la presentación de mi tesis doctoral en el 2013, en la Facultad de Medicina de la UB sobre Psiquiatría Perinatal : “Efecto de las adversidades en la infancia en la patología depresiva y tiroidea en el postparto” que generó la publicación de 4 artículos en distintas revistas europeas y americanas sobre este tema. Actualmente miembro de COST, una organización internacional para el financiamiento de conexión de redes de investigación en ciencia y tecnología en Europa, en el grupo que estudia conductas suicidas y filicidas en el período perinatal.

Me presento a esta candidatura para aportar y colaborar, de una forma multidisciplinar, en la investigación y difusión de la Salud Mental Perinatal que incluye su prevención y rápida detección.

Dicho interés es compartido por otras socias con las que he contactado y nuestro interés es formar una candidatura conjunta en la nueva renovación. Somos:

Ibone Olza (Madrid), candidata a la Vicepresidencia.

Alfonso Gil (Murcia), candidato a Tesorero

Liliana Ferraz(Málaga), candidata a la Secretaría General

Raquel Carmona(Córdoba), candidata a vocal (coordinadora de edición y revista)

Cristina Medina (Sevilla), candidata a vocal (coordinadora científica)

Irene de la Cruz (Madrid), candidata a vocal (adjunta de secretaria)

Pilar Gómez (Madrid), candidata a vocal

Anna Plaza (Barcelona), candidata a vocal

Agradeciendo de antemano vuestra atención, os saludo muy cordialmente.

Anna Plaza Estradé

